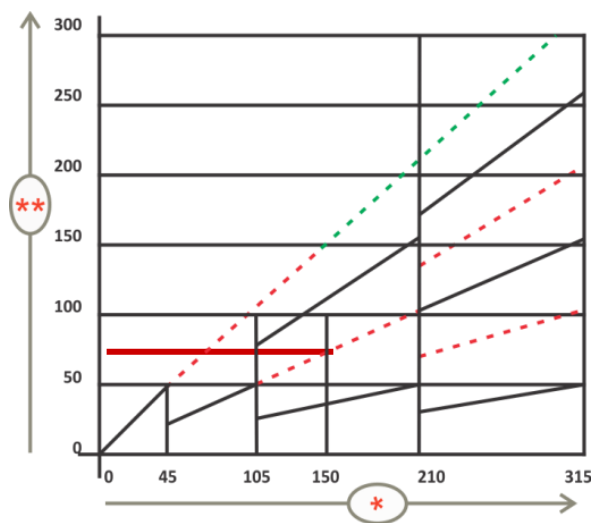
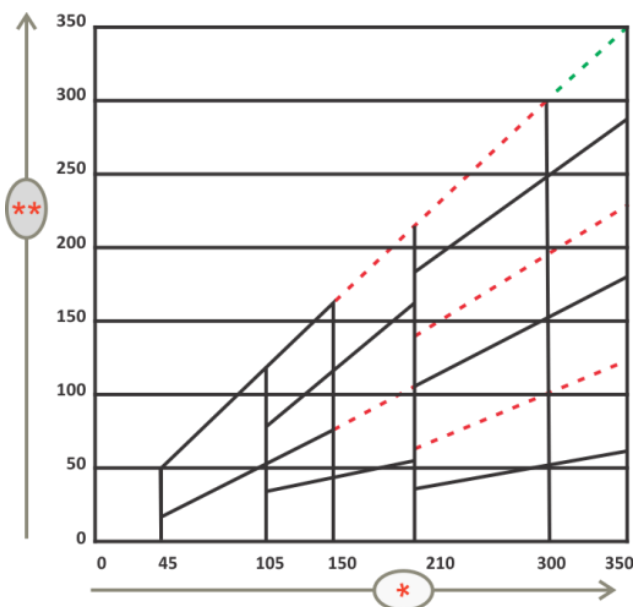
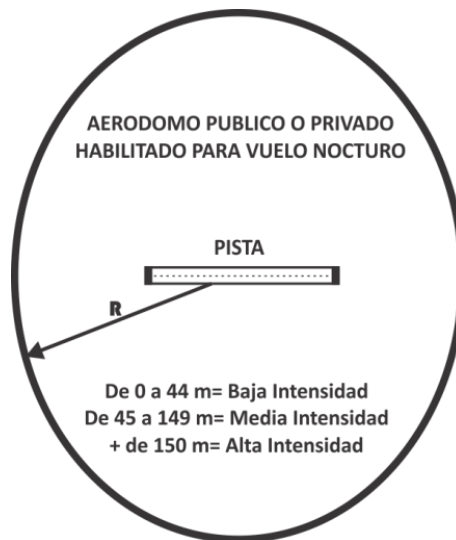
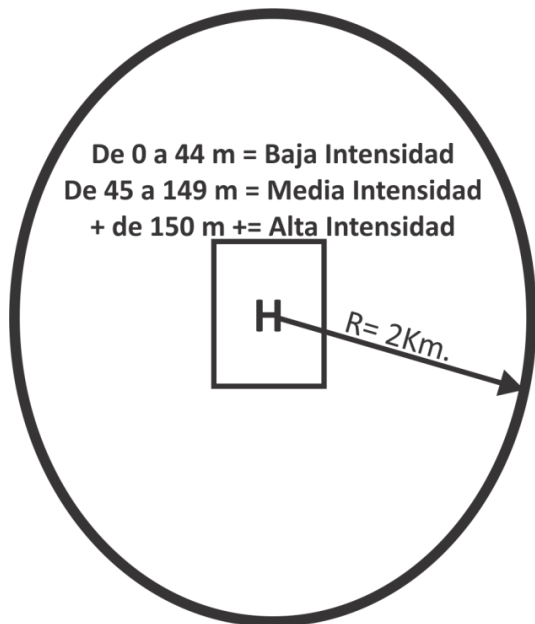


# CÓMO BALIZAR

Emplazamiento de las luces de Obstáculos OACI,  
Anexo 14 – Volumen 1 – Cap. 6 – Ap. 6 – Figura 6.2  
Disposición 156/2000 CRA (Arg.)



\* Altura de la estructura en metros sobre el terreno  
\*\* Altura de las luces en la estructura del terreno

- Luz de Obstáculo de baja intensidad (32,5 cd)
- - - Luz de Obstáculo de media intensidad (1,600 cd)
- - - Luz de Obstáculo de alta intensidad (20.000 cd-día; 4.000 cd-noche)

Emplazamiento de luces de Obstáculos fuera del área de influencia de los aeródromos